

RELATÓRIO DA GESTÃO



2020 - 2022



GESTÃO 2020 - 2022

- **Presidente** - Yann Souza (Taru)
- **Vice-presidente** - Núbia Alves (2020-2021); Luisa Kirchmayer (2022)
- **1º Secretário** - João Victor
- **2º Secretário** - Vago
- **1º Tesoureiro** - Sarah Rodrigues
- **2º Tesoureiro** - Victor Albuquerque
- **Coordenação de Esportes Individuais** - Sâmara Sena
- **Coordenação de Esportes Coletivos** - Felipe Haddad
- **Coordenação de Ensino** - Victor Souza
- **Coordenação de Cultura** - Julia Mofati
- **Coordenação de Comunicação** - Bianca da Vitoria

APRESENTAÇÃO

A gestão **IntegrAção CEFD** apresenta histórias que apostam em uma sociedade justa, democrática e igualitária. Junto à isso, sonhamos com uma formação a qual o corpo discente seja protagonista em seu processo formativo.

Quando nos colocamos no processo eleitoral para o Diretório Acadêmico (D.A.), sabíamos dos desafios que enfrentaríamos, sobretudo em meio ao período pandêmico da Covid-19. Durante o período de mandato, que veio a ser prorrogado, vivenciamos o período do EARTE, o desmonte do orçamento universitário, o atraso de bolsas, dentre outros desafios que fez com que a missão de estar de frente do D.A. fosse desafiadora. Todavia, a representação estudantil se manteve presente (em reuniões, discussões, organizações internas).

Assumimos a direção do D.A. em um momento complexo e difícil. Mas, saímos em uma conjuntura a qual demanda dedicação, articulação e organização entre o corpo discente. O retorno das aulas presenciais é uma conquista sonhada por 2 anos. Nesse momento, nos encontramos no desafio de movimentar o CEFD novamente, de forma presencial. A luta por uma formação transformadora continua e a representação estudantil não pode parar.

À gestão que chega, nossas saudações.

Gestão IntegrAção CEFD - 2020/2022

APRESENTAÇÃO



Da esquerda para a direita: Victor A., Bianca, Julia, Yann/Taru (agachado), Felipe, Sâmara, Luisa.

AOS QUE PASSARAM POR AQUI

É indiscutível que a história do DA do CEFD é gigante. Se considerarmos os registros históricos dessa entidade entendemos tamanha importância o DA tem para o movimento estudantil na UFES.

Vale destacar que nós só chegamos até aqui porque muitos fizeram esse mesmo trabalho há muitos anos, deixando suas marcas e histórias ao DA.

A gestão Integração CEFD é a continuidade de um movimento que luta por melhorias contínuas no CEFD e na formação de seus discentes.

Aos que estiveram aqui antes de nós, nossos sinceros agradecimentos. Tudo que fizemos foi pensando na continuidade de um trabalho que vem acontecendo por anos.

PALAVRA DA PRESIDENTE

"Quando recebi a proposta de ser candidato à presidência do Diretório Acadêmico pela gestão Integração CEFD eu não acreditei que seria a pessoa ideal para o cargo. Pensei muito até aceitar o desafio, que foi extremamente novo para mim.

Eu acredito que a participação estudantil é fundamental para garantir o protagonismo discente que lutamos desde a gestão anterior à nossa. É por meio do movimento estudantil que conseguimos ocupar espaços, cadeiras e atos que objetivam um espaço formativo inclusivo, acessível e igualitário. Ocupar espaços como o DA e o Conselho Departamental me fez enxergar que nosso processo de formação não se resume à sala de aula, vai além das paredes e cadeiras enfileiradas; nossa formação se dá de forma política e crítico-reflexiva.

Quando entrei no CEFD, no início do período pandêmico, acreditei que a pandemia não passaria de duas semanas. Dois anos se passaram e só agora (2022) retornamos ao presencial. Fico tranquilo de que nossa gestão fez o melhor durante a pandemia e esteve presente aos discentes que precisaram de nosso suporte. Somos resistência, cultura e arte. A gente não pode parar."



Yann Souza de Oliveira (Taru)

MOVIMENTO ESTUDANTIL

Durante nossa gestão enfrentamos o período pandêmico e o EARTE, mas o movimento estudantil não parou. Foram diversas reuniões e debates acerca da permanência universitária e as dificuldades frente ao ensino remoto adotado pela UFES.

Com o retorno presencial, que aconteceu 2 anos depois do início da pandemia da Covid-19, enfrentamos desafios complexos - sobretudo dentro da própria universidade.

O Diretório Acadêmico, junto ao corpo discente e docente, se mobilizou em atos na Reitoria e mobilização interna do centro para discutir e lutar por uma universidade para todos, pela inclusão, pelo acesso, pelas políticas públicas e pela permanência do corpo discente da universidade.



NOSSO D.A.

O espaço físico do Diretório Acadêmico "26 de Junho" teve suas portas fechadas por quase 2 anos, até que a chapa Movimenta CEFD, por meio do processo eleitoral, foi eleita enquanto gestão do DA. Aqui, registramos nossos agradecimentos ao ótimo trabalho realizado pela antiga gestão, tanto na reabertura do espaço físico, quanto em toda sua atuação.

Hoje, o espaço físico permanece aberto para atender seu principal objetivo: garantir um espaço para o convívio e integração das/dos/des estudantes do CEFD. É importante entender que o espaço físico do DA é histórico e diz muito sobre o corpo discente que presenciou e presencia nosso centro.

Trabalhamos para alcançar manutenções em nosso DA, incluindo troca de portas e ajustes na iluminação. Há muito a ser feito em nosso espaço, o que tem sido solicitado à diretoria do CEFD.



D.A. E O CEFD

A gestão IntegrAção CEFD acredita que para a construção de um centro democrático, faz-se necessário o diálogo entre Diretório Acadêmico e o corpo acadêmico.

O diálogo direto com a direção do centro permaneceu, onde nos colocamos à disposição para agregar a construção do CEFD que esperamos para nós e, também, para os próximos professores em formação que ingressarem nos cursos de nosso centro.

Nos preocupamos com a participação estudantil nos espaços que compõem o CEFD e trabalhamos para garantir que nossas cadeiras fossem ocupadas a fim de atender as expectativas e anseios do corpo discente.



D.A. E O PROCESSO FORMATIVO

Acreditamos que nosso processo formativo extrapolem as salas de aula. Não duvidamos da importância do espaço da sala de aula, mas entendemos que a articulação de conhecimentos que vão além dos prédios e salas contribuem na formação de cada discente, tornando possível o debate e discussão sobre os conhecimentos adquiridos e os usos que faremos desses conhecimentos.

Para isso, a gestão IntegrAção CEFD atuou, junto ao CEFD, para promover debates e encontros formativos aos discentes por meio de rodas de debates, palestras e contribuições à semana de recepção de calouras/os/es.

D.A "26 DE JUNHO" CONVIDA PARA:

LIVE GERAÇÕES

26/06 - 17H



ERINEUSA MARIA
Professora convidada



NÚBIA ALVES
Vice-presidente do D.A




RAMON MATHEUS
Ex-presidente do D.A


 **DACEFD.UFES**


AULA COLETIVA


Permanência, inclusão e Educação Física em debate: conhecer para permanecer.

Licenciatura | *Bacharelado*

 **16/05/2022**
7h30

 **16/05/2022**
19h30

 **Auditório - CEFD/UFES**

 **@DACEFD.UFES**



Educação Física e os tempos presentes:
"amar e mudar as coisas me interessa mais"

16 Jun 2021
9h



Tarcísio Mauro Vago
Professor Titular do Departamento de Educação Física/UFMG



 **canalcefdufes**

D.A. E O PROCESSO FORMATIVO



Registros da aula coletiva "Permanência, inclusão e Educação Física em debate: conhecer para permanecer" que aconteceu em 16.05.2022 para as turmas de licenciatura e bacharelado em Educação Física.

D.A. E COMUNICAÇÃO

Para articular um diálogo entre DA e corpo discente, a gestão utilizou de nosso perfil no Instagram (@dacefd.ufes), o email institucional (onde os colegiados encaminha as demandas solicitadas à todas/os/es discentes matriculados no centro) e os canais de comunicação criados no whatsapp, sendo: Grupo geral do corpo discente, com mais de 200 alunas/os/es e os grupos junto aos representantes de turmas dos cursos de licenciatura e bacharelado.

Por meio desses canais conseguimos manter as turmas atualizadas acerca das movimentações e ações que acontecem no CEFD.



D.A. E DEU A LOUCA NO CÚPIDO

A calourada "Deu a Louca no Cúpido" faz parte da história do curso de Educação Física da UFES.

Reservamos esse momento para que possamos passar um momento de diversão juntas/os/es, colaborando para maior integração entre as/os/es estudantes do CEFD/UFES. A Deu a Louca acontece em articulação com os cursos de Serviço Social e Letras e devido à pandemia da Covid-19, que impossibilitou sua realização nos anos de 2020 e 2021, teve sua última edição em 2019.



D.A. E RECEPÇÃO

A recepção de calouras/os/es que chegam no CEFD semestralmente é uma tarefa, também, do Diretório Acadêmico.

A gestão IntegrAção CEFD, junto à alguns discentes do centro, realizou a recepção das/os/es ingressantes das turmas 2020/2, 2021/1, 2021/2 e 2022/1.

Devido à pandemia da Covid-19, a realização da recepção veio a acontecer apenas em 2022/1, com o retorno das aulas presenciais, por meio de um MEGA TROTE.

SAVE THE DATE

MEGA TROTE

CONVOCAMOS TODOS OS CALOUROS!
(2020/2 A 2022/1)

7 DE ABRIL
09H07
NO PRÉDIO VERDE
(CEFD)



D.A. E RECEPÇÃO

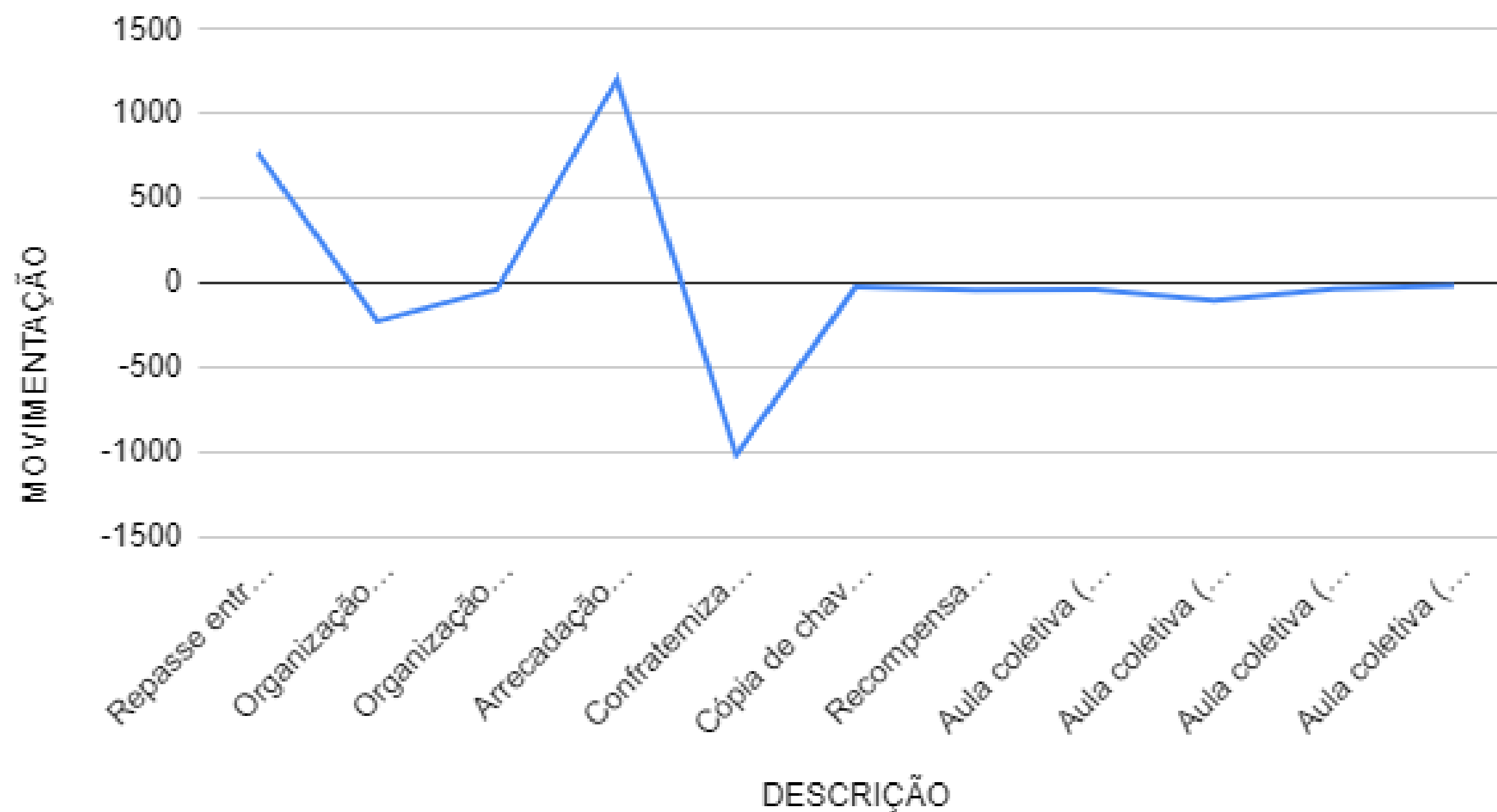


D.A. E FINANCEIRO

CONTROLE FINANCEIRO - DIRETÓRIO ACADÊMICO	
DESCRIÇÃO	MOVIMENTAÇÃO
Repasse entre gestão (Entrada)	773,24
Organização do trote (Saída)	-222,24
Organização do trote (Saída)	-35,48
Arrecadação do trote (Entrada)	1202,72
Confraternização do trote (Saída)	-1010
Cópia de chaves do DA (Saída)	-21
Recompensa ao calouro - Mega Trote (Saída)	-40
Aula coletiva (Saída)	-33,98
Aula coletiva (Saída)	-100,19
Aula coletiva (Saída)	-29,82
Aula coletiva (Saída)	-12,49
CAIXA ATUAL:	470,76
Última atualização: 23 de maio de 2022.	

D.A. E FINANCEIRO

Controle financeiro - Diretório Acadêmico "26 de Junho"



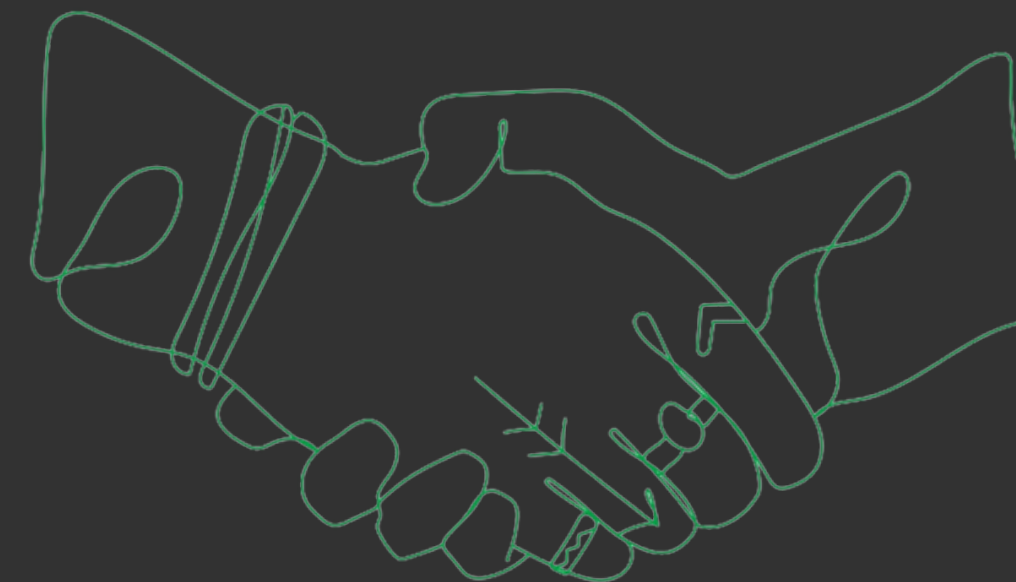
D.A. E CONTINUIDADE...



INTEGR *Ação*
CEFD



UNIÃO



CEFD

